

## ACHTUNG!

### Station ausschließlich an einem Pufferspeicher betreiben!

Die hydraulische Entkoppelung der Station muss dabei gewährleistet sein, deshalb stets separate Anschlüsse verwenden!

Zusätzliche Pumpen im Primärkreis können zu Fehlfunktionen führen!

## ATTENTION!

### Station must only be operated with a buffer storage cylinder!

As the hydronic decoupling of the station must be guaranteed, always use separate connections!

Additional circulation pumps in the primary circuit may lead to malfunctions!

## ATTENTION!

### La station doit seulement être mise en service avec un ballon tampon!

Comme la séparation hydraulique de la station doit être garantie, il faut toujours utiliser des raccords séparés!

Des pompes de circulation additionnelles dans le circuit primaire peuvent mener à des dysfonctionnements!

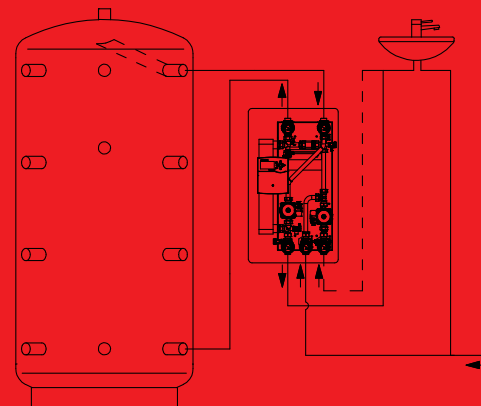
## ATTENZIONE!

### Il gruppo deve essere utilizzato solamente con un serbatoio di stoccaggio!

Visto che deve essere garantito il disaccoppiamento idraulico del gruppo, utilizzare sempre collegamenti separati!

Pompe di circolazione aggiuntive nel circuito primario possono provocare malfunzionamenti!

„Regumaq X” / „Regumaq XZ”



„Regumaq XH”

