

## Talis E

### Einhebel-Wannenmischer Aufputz

Oberflächen: **Mattschwarz** Artikelnummer: **71740670**



#### Beschreibung

##### Merkmale

- Ausladung 194 mm
- Anschlussart: S-Anschlüsse
- Stichmaß: 150 ± 12 mm
- Strahlart Armatur: Normalstrahl
- maximale Durchflussmenge bei 3 bar: 19,2 l/min
- Durchfluss für Wanneneinlauf bei 3 bar: 19,2 l/min
- Durchfluss für Handbrause bei 3 bar: 16,8 l/min
- Keramikmischsystem
- Temperaturbegrenzung einstellbar
- Umsteller mit automatischer Rückstellung
- mit Schalldämpfer
- für Durchlauferhitzer geeignet
- Anschlussgröße: DN15

#### Technologie



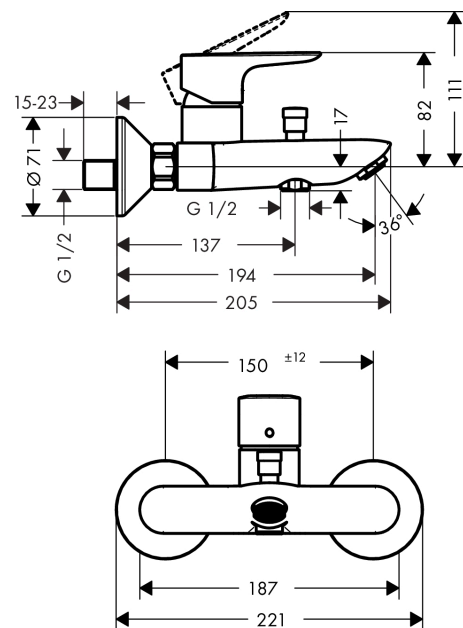
#### Designpreise



#### Produktabbildung



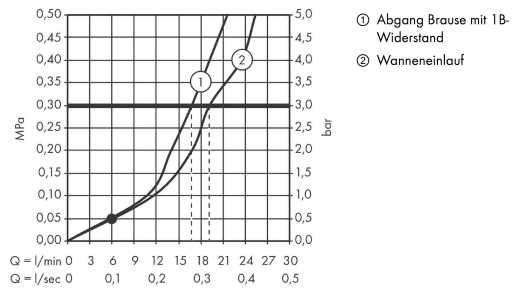
#### Maßzeichnung



**Talis E**  
**Einhebel-Wannenmischer Aufputz**  
 Oberflächen: **Mattschwarz** Artikelnummer: **71740670**



**Durchflussdiagramm**

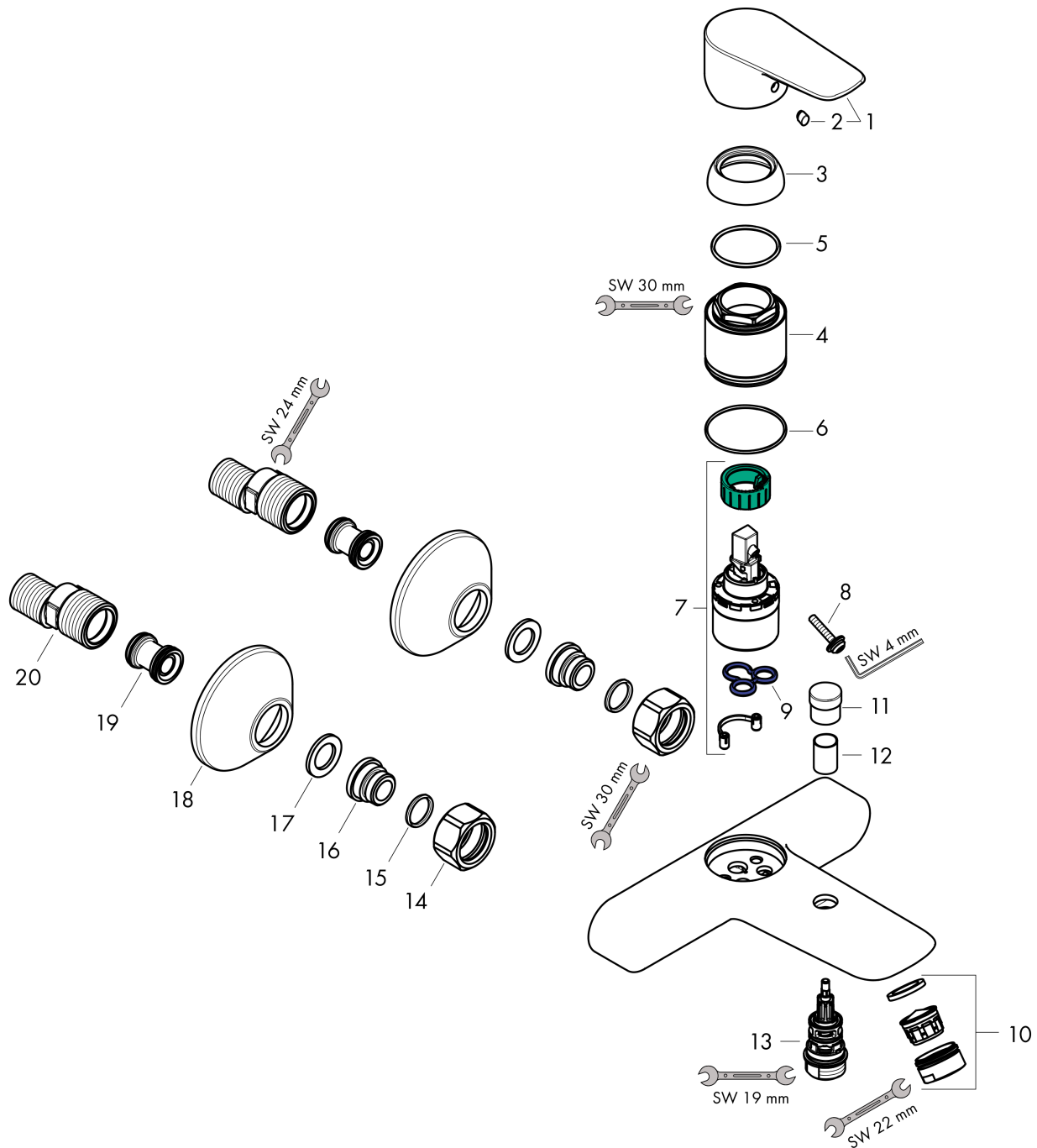


**Talis E**  
**Einhebel-Wannenmischer Aufputz**  
 Oberflächen: **Mattschwarz** Artikelnummer: **71740670**



Explosionszeichnung

Baujahr: >08/19



## Talis E

### Einhebel-Wannenmischer Aufputz

Oberflächen: **Mattschwarz** Artikelnummer: **71740670**



#### Ersatzteilliste

Baujahr: >08/19

Pos.	Beschreibung	Artikelnummer	PG	VE
1	Griff	92666670	98	1
2	Griffstopfen	96338000	98	1
3	Kappe	97406670	99	1
4	Mutter	97977670	98	1
5	O-Ring 32x2	98193000	98	1
6	O-Ring 33x1,5	98164000	98	1
7	Kartusche kpl.	92730000	98	1
8	Sicherungsschraube	95140000	98	1
9	Dichtung	95008000	98	1
10	Luftsprudler M24x1 (30 l/min)	96512670	98	1
11	Zugknopf	97981670	0	1
12	Hülse	97979670	0	1
13	Umsteller	97978000	98	1
14	Muttern Set	96157670	98	1
15	Anschlußnippel	97220000	98	1
16	O-Ring 15x2	98163000	98	1
17	Siebichtung	96922000	98	1
18	Rosette Ø 70 mm	94135670	98	1
19	Schalldämpfer	96429000	98	1
20	S-Anschluss Set (±12 mm)	94140000	98	1