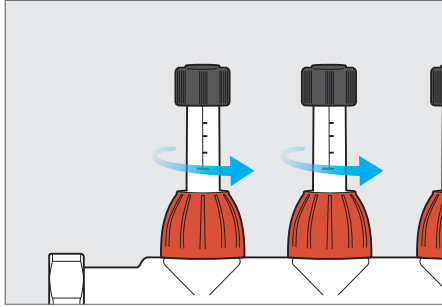


INTELLIGENT UND ADAPTIV:

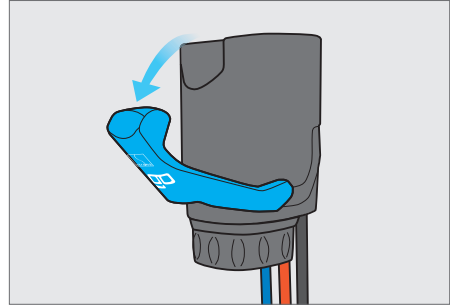
REGELANTRIEB EGO SCHNELLVERSCHLUSS MONTAGEANLEITUNG

ego

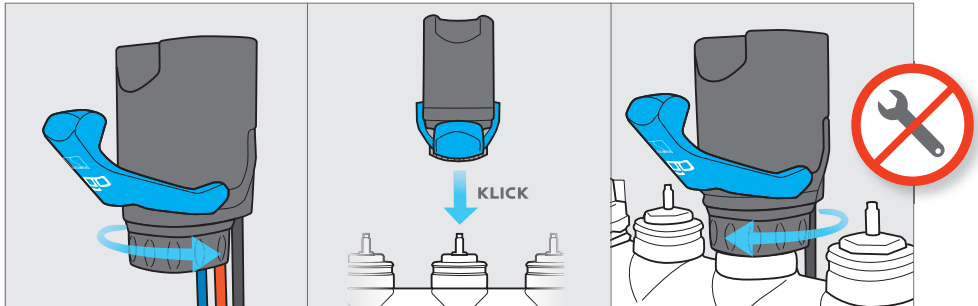
- 1** Die Vorlaufabsperrentile aller Heizkreise vollständig öffnen



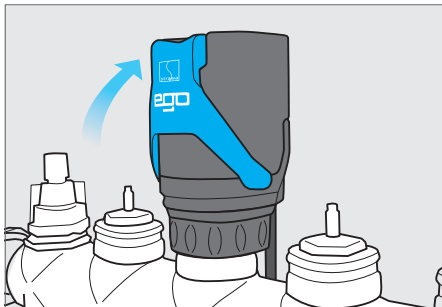
- 2** Klappebel öffnen



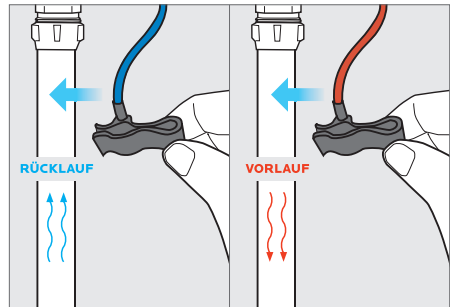
- 3** Regelantrieb montieren



- 4** Klappebel schliessen



- 5** Temperatursensor-Clips befestigen

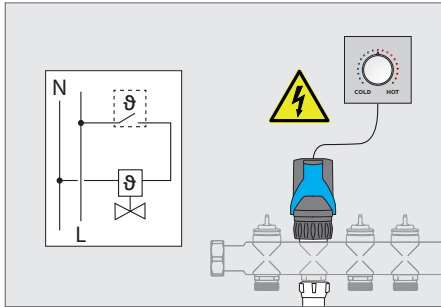


INTELLIGENT UND ADAPTIV:

REGELANTRIEB EGO SCHNELLVERSCHLUSS MONTAGEANLEITUNG

ego

6 Mit Raumtemperaturregler / Spannungsquelle verbinden



Achtung: Das Gerät darf nur von einer Elektrofachkraft installiert werden. Bestehende Sicherheitsvorschriften sind zu beachten.

Betriebsspannung: 230 V AC, 50 Hz
Einschaltstrom: 130 mA für max. 200 ms
Leistungsaufnahme: 1,7 W
Leistungsfaktor λ : 0,1 bis 0,99 (kapazitiv wirkend)
Schutzklasse: II
IP-Schutzklasse: 54
Umgebungstemperatur: 0 – 50 °C
Einbaulage: beliebig

LED Code	Information
Grün blinkend	Normaler Regelbetrieb
Blau blinkend	Initialisierung
Gelb blinkend	Nicht montierter Ego wird bestromt
Rot doppelt blinkend	Vorlaufzeittemperatur > 60 °C
Rot blinkend	Störung / eingeschränkte Funktion

Hersteller:

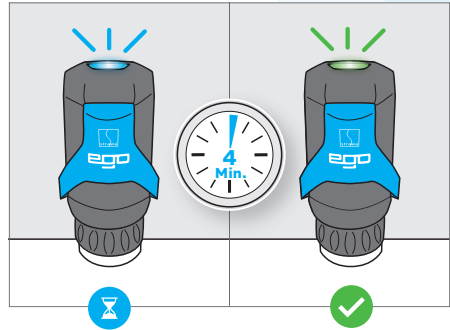
STRAUB KG
Dr.-Troch-Straße 17
99867 Gotha

www.strawa.com/produkt/2110210001



V 1.2.2 – Stand 04 / 2023
Irrtum und Änderung vorbehalten

7 Start



Bestimmungsgemäße Verwendung

Intelligent autonomer elektrothermischer Regelantrieb 230 V NC für den adaptiven hydraulischen Abgleich der Heizkreise eines Heizkreisverteilers in Flächenheizungs- und Flächenkühlungssystemen mit Einzelraumregelung, Stromlos geschlossen und mit Klappebel zum entlasteten Montieren bzw. zum stromlosen manuellen Öffnen des Thermostatventils. Mit integrierter Vorlaufzeittemperaturbegrenzung.

Zur Montage an Heizkreisverteiltern mit Thermostatventileinsätzen mit STRAUB Schnellverschluss. Temperatursensoren geeignet für Flächenheizungsrohre aus Kunststoff, Metall oder Kombinationen daraus, mit Außendurchmessern von 12 bis 20 mm.

Aufgrund seines Kondensatornetzteils stellt der Ego eine kapazitive Last dar. Alle vorgeschalteten Aktoren (bspw. Raumregler oder Klemmleisten) müssen dafür geeignet sein.

Störungen und Problemlösungen

Ist die Regelfähigkeit durch einen Fehler erheblich gestört (LED rot blinkend) oder ist trotz ausreichender Primärenergieversorgung die Funktion des Heizkreises im Regelbetrieb (grün blinkend) nicht gegeben, kann eine manuelle Initialisierung möglicherweise die Ursache beheben.

Weitere Hinweise und Durchführung siehe QR-Code unten.

Sollte sich die Störung nicht beseitigen lassen, muss der EGO getauscht werden.

Weitere Details und Problemlösungs Maßnahmen entnehmen Sie bitte dem Datenblatt:



www.strawa.com/wp-content/uploads/2021/06/2110210001_DE_IS.pdf



Dieses Produkt darf nicht über den Hausmüll entsorgt werden. Bitte nur in speziellen Einrichtungen für Elektronikschrott entsorgen.