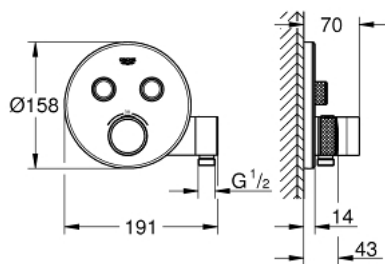
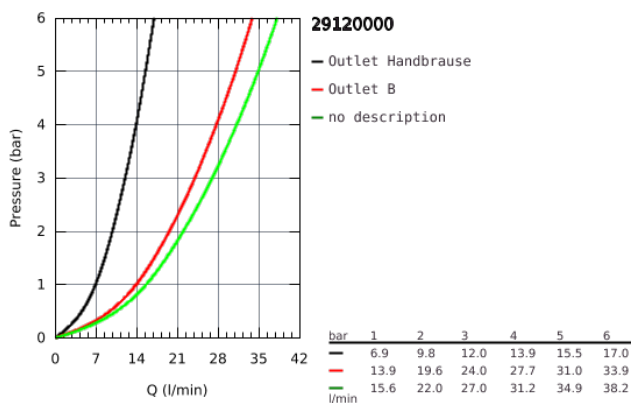


29 120 000 GROHTHERM SMARTCONTROL THERMOSTAT MIT 2 ABSPERRVENTILEN UND INTEGRIERTEM BRAUSEHALTER

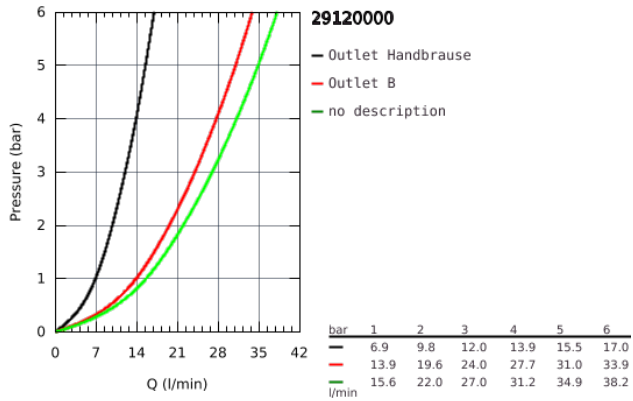


PRODUKTBESCHREIBUNG

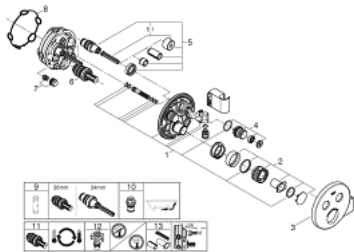
- Farbe: chrom
- Fertigmontageset für
- GROHE Rapido SmartBox (35 600/35 604)
- Wandrosette aus Metall mit GROHE FastFixation mit verdeckter Rosetten- und Schaftabdichtung, verdeckte Befestigung, nachträglich 6° ausrichtbar
- GROHE Long-Life Oberfläche
- GROHE SmartControl: An/Aus per Knopfdruck und Volumensteuerung durch Drehen
- auswechselbare Symbole
- GROHE TurboStat Kompaktkartusche mit Dehnstoff-Thermoelement
- GROHE ProGrip mit Rändelstruktur
- GROHE SafeStop Sicherheitssperre bei 38°C
- GROHE SafeStop Plus optional einsetzbarer Temperaturendanschlag bei 43°C oder 46°C
- eingebaute Rückflussverhinderer und Schmutzfangsiebe
- gleichzeitige Nutzung mehrerer Verbraucher
- integrierter Wandabgangsbogen mit Brauseabgang 1/2"
- ohne Rohbau-Set
- Durchfluss: Abgang B = 24 l/min, Handbrause = 12 l/min, Abgang B + Handbrause = 27 l/min



29 120 000 GROHTHERM SMARTCONTROL THERMOSTAT MIT 2 ABSPERRVENTILEN UND INTEGRIERTEM BRAUSEHALTER



29 120 000 GROHTHERM SMARTCONTROL THERMOSTAT MIT 2 ABSPERRVENTILEN UND INTEGRIERTEM BRAUSEHALTER



ERSATZTEILE, Januar 2020 – jetzt

- 1: Montageschablone (Bestell-Nr. 48364000)
- 2: Temperaturwählgriff (Bestell-Nr. 49029000)
- 3: Rosette (Bestell-Nr. 49034000)
- 4: Druckknopfbetätigung (Bestell-Nr. 48361000)
- 5: Kartusche (Bestell-Nr. 48359000)
- 5.1: Spindel (Bestell-Nr. 49088000)
- 6: Thermostat-Kompaktkartusche 3/4" (Bestell-Nr. 49028000)
- 7: Rückflussverhinderer (Bestell-Nr. 47979000)
- 8: Dichtung (Bestell-Nr. 48360000)
- 9: Steckschlüssel (Bestell-Nr. 49059000)*
- 10: Sicherungseinrichtung (DIN-EN1717) (Bestell-Nr. 14055000)*
- 11: GROHE TurboStat Kartusche 3/4" (Bestell-Nr. 49003000)*
- 12: Vorabsperrung (Bestell-Nr. 1405300M)*
- 13: Universal-Verlängerungsset 25 mm (Bestell-Nr. 14048000)*

*Sonderzubehör