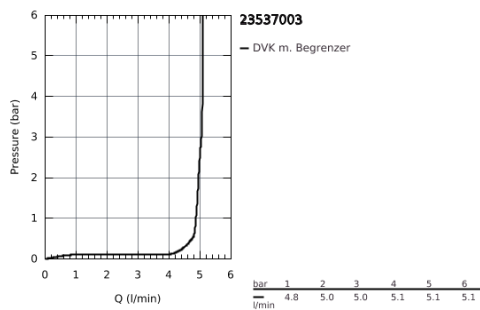
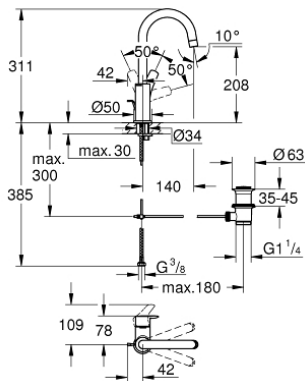


23 537 003 **EINHAND-WASCHTISCHBATTERIE, 1/2"**
L-SIZE

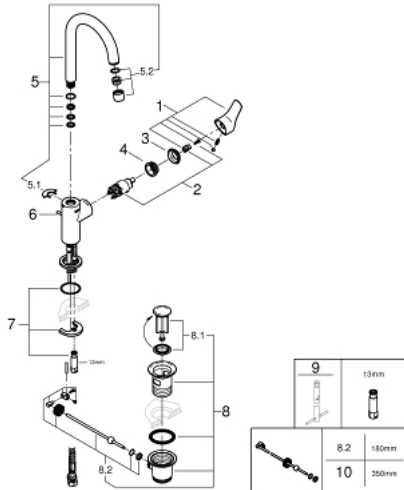


PRODUKTBESCHREIBUNG

- Einlochmontage
- Bedienungshebel aus Metall
- GROHE SilkMove 28 mm Keramikkartusche
- **mit Temperaturbegrenzer**
- **GROHE StarLight** Oberfläche
- **GROHE EcoJoy 5,7 l/min Mousseur**
- **GROHE FastFixation** Schnellbefestigungssystem
- schwenkbarer Rohrauslauf
- **Zugstangen-Ablaufgarnitur 1 1/4"**
- flexible Anschlusschläuche
- **Professional Edition**



23 537 003 **EINHAND-WASCHTISCHBATTERIE, 1/2"**
L-SIZE



ERSATZTEILE

- 1: Hebel (Bestell-Nr. 48531000)
- 2: Kartusche (Bestell-Nr. 46580000)
- 3: Kappe (Bestell-Nr. 46581000)
- 4: Befestigungsring (Bestell-Nr. 46715000)
- 5: Auslauf (Bestell-Nr. 13427000)
- 5.1: Sicherungsring (Bestell-Nr. 4825700M)
- 5.2: Mousseur (Bestell-Nr. 13935000)
- 6: Zugstange US (Bestell-Nr. 65936000)
- 7: Gegenverschraubung (Bestell-Nr. 46671000)
- 8: Ablaufgarnitur 1 1/4" (Bestell-Nr. 28910000)
- 8.1: Stopfen (Bestell-Nr. 07182000)
- 8.2: Exzenterstange (Bestell-Nr. 07052000)
- 9: Montageschlüssel (Bestell-Nr. 19017000)*
- 10: Exzenterstange (Bestell-Nr. 07341000)*

*Sonderzubehör