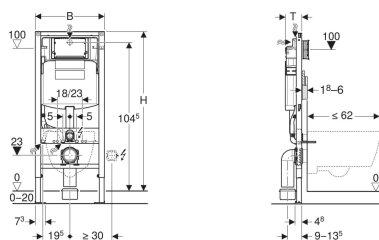


Geberit Duofix Element für Wand-WC, 112 cm, mit Sigma UP-Spülkasten 12 cm



Beispielbild



Verwendungszwecke

- Für Trockenbau
- Zum Einbau in teil- oder raumhohe Vorwandinstallationen
- Zum Einbau in raumhohe Installationswände
- Zum Einbau in teil- oder raumhohe Geberit Duofix Systemwände
- Für Wand-WCs mit Anschlussmaßen nach DIN EN 33:2011-11
- Für Wand-WCs mit Ausladung bis 62 cm
- Für 1-Mengen-, 2-Mengen- oder Spül-Stopp-Spülung
- Für Fußbodenaufbauten 0–20 cm

Eigenschaften

- Statisch selbsttragender Rahmen, mit Pulverbeschichtung korrosionsgeschützt
- Rahmen mit Bohrlöchern \varnothing 9 mm für Befestigung im Holzständerbau
- Fußstützen verzinkt
- Fußstützen verstellbar 0–20 cm
- Fußstützen mit Rutschhemmung
- Fußplatten drehbar
- Fußplattentiefe passend zum Einbau in U-Profile UW 50 und UW 75 und Geberit Duofix Systemschienen
- Anschlussbogen in verschiedenen Tiefenpositionen werkzeuglos montierbar, Verstellbereich 45 mm
- Befestigung Anschlussbogen schallgedämmt

Lieferumfang

- Wasseranschluss R 1/2", MasterFix- und MeplaFix-fähig, mit integriertem Eckventil und Handrad
- Bauschutz für Serviceöffnung
- 2 Schutzstopfen
- Anschlussset für WC, \varnothing 90 mm

- UP-Spülkästen mit Betätigung von vorne
- UP-Spülkästen kondenswassergedämmt
- Bei Werkseinstellung sofortiges Nachspülen möglich
- Montage- und Instandhaltungsarbeiten am UP-Spülkasten werkzeuglos
- Wasseranschluss hinten oder oben mittig
- Bauschutz für Serviceöffnung schützt vor Feuchtigkeit und Schmutz
- Bauschutz für Serviceöffnung abklappbar
- Mit Leerrohr für Wasserzuleitung für Geberit AquaClean Dusch-WCs und für Anschlusskabel
- Befestigungsmöglichkeit für Elektroanschluss
- Power & Connect Box montierbar

Technische Daten

Fließdruck	10-1000 kPa
Maximale Wassertemperatur	25 °C
Spülmenge Werkseinstellung	6 und 3 l
Große Spülmenge Einstellbereich	4 / 4.5 / 6 / 7.5 l
Kleine Spülmenge Einstellbereich	2-4 l
Berechnungsdurchfluss	0.11 l/s
Mindestfließdruck für Berechnungsdurchfluss	50 kPa

- Anschlussbogen 90° aus PE-HD, \varnothing 90 mm
- Übergangsmuffe aus PE-HD, \varnothing 90 / 110 mm
- 2 Gewindestangen M12
- Befestigungsmaterial

Art.-Nr.	B	H	T	VE1	VE2	VE3	VE4
111.300.00.5	50 cm	112 cm	12 cm	1 St.	12 St.	60 St.	204 St.

Zubehör

- Geberit Set Power & Connect Box, mit Zwischenboden mit Anschlussklemme
- Geberit Set Power & Connect Box und Netzteil für Element für Wand-WC
- Geberit Abstützungssset für WC-Keramiken mit kleiner Auflagefläche
- Geberit Duofix Set Wandanker für Einzelmontage, Ecklösung
- Geberit Duofix Set Wandanker für Einzelmontage
- Geberit Duofix Set Wandanker für Einzel- und Systemmontage
- Geberit Duofix Befestigungsmaterial für Ständerabstand 50–57.5 cm
- Geberit Duofix Set Fußverlängerungen für Fußbodenaufbau 20–40 cm
- Geberit UP-Dose für Trockenbau



- Für zukünftige Nachrüstung von elektronischen Bauteilen, Betätigungsplatten und Geberit AquaClean WC-Kompletanlagen, die Power & Connect Box vorsehen