



SensoWash[®] Starck f

Vorinstallationsdatenblatt

Index

Produktinformationen – Funktionen	3
Produktinformationen – Übersicht Zubehör.....	4
Allgemeine Planungshinweise	5
Elektroinstallation.....	6
Wasserinstallation.....	7
SensoWash® Datenblätter.....	8

Hinweise

Zielgruppe und Qualifikation

Das Produkt darf nur durch ausgebildete Sanitärinstallateure montiert werden. Die Elektroinstallation darf nur von ausgebildeten Elektroinstallateuren durchgeführt werden.

Richtlinien und Vorschriften

Der Verstoß gegen örtliche sowie länderspezifische Vorschriften und Normen kann Schäden am Produkt und/oder Sachschäden verursachen.

- > Installationsvorschriften örtlicher Versorgungsunternehmen, länderspezifische Normen und die Niederspannungsrichtlinien uneingeschränkt einhalten.

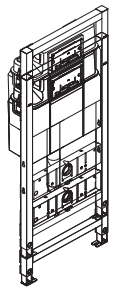
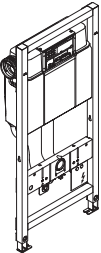
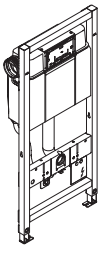


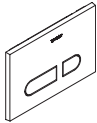
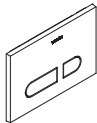
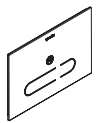
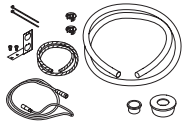
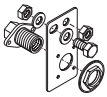


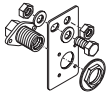

Produktinformationen – Funktionen

	Europa SensoWash® Starck f		International SensoWash® Starck f	
	Plus	Lite	Plus	Lite
DusCHFunktionen				
Gesäßdusche	●	●	●	●
Ladydusche	●	●	●	●
Komfortdusche	●	●	●	●
Einstellbare Duschstabposition	●	●	●	●
Einstellbare Duschstrahlintensität	●	●	●	●
Sitz				
Sitzheizung	●	●	●	●
Energiesparmodus	●	●	●	●
Automatisch öffnender und schließender Deckel	●	-	●	-
Elektromotorisch angetriebener Deckel	●	-	●	-
Sitzsensor	●	●	●	●
Komfort				
Warmluftföhn	●	●	●	●
Einstellbare Wasser-/Föhn-/ Sitztemperatur	● / ● / ●	● / ● / ●	● / ● / ●	● / ● / ●
Spülfunktionen per Fernbedienung oder per App	● ¹⁾	● ¹⁾	● ¹⁾	● ¹⁾
Geruchsabsaugung per Fernbedienung oder per App	● ²⁾	● ²⁾	●	● ²⁾
Programmierbare Benutzerprofile	●	-	●	-
Nachtlicht	●	●	●	●
Fernbedienung	●	●	●	●
SensoWash-App	●	●	●	●
Sicherungseinrichtung				
EN 1717	●	●	-	-
Hygiene				
Rimless	●	●	●	●
HygieneGlaze	●	●	●	●
Entkalkung	●	●	●	●
Selbstreinigung von Duschstab und Duschkopf vor und nach Benutzung	●	●	●	●

¹⁾ Nur in Verbindung mit DuraSystem® Installationselementen (#WD1003, #WD1004), Betätigungsplatte A2 (#WD5003) und Schnittstellen-Set (#100729)/

²⁾ Nur in Verbindung mit DuraSystem® Installationselement (#WD1004), A2 Betätigungsplatte A2 (#WD5003) und Schnittstellen-Set (#100729)

Produktinformationen – Übersicht Zubehör

WC-Elemente	DuraSystem® Standard Basic ¹⁾	DuraSystem® Standard/ Standard Plus ¹⁾	DuraSystem® Premium/ Premium Plus ¹⁾	Andere Hersteller ohne Leerrohr	Andere Hersteller mit Leerrohr
	 #WD1007/#WD1009/ #WD1010	 #WD1001/#WD1002/ #WD1006/#WD1008	 #WD1003/#WD1004		
Betätigungsplatten	A1 (mechanisch)		A2 (elektronisch)		
	 #WD5001/ #WD5002 ²⁾	 #WD5001/ #WD5002 ²⁾	 #WD5003	-	-
Schnittstelle Starck f – elektronische Betätigungsplatte					
	-	-	 #100729	-	-
Wasseranschluss	Fest- anschluss	über das Leerrohr in den Spülkasten	über das Leerrohr in den Spülkasten	Fest- anschluss	über das Leerrohr in den Spülkasten
	 #005072	 #100731	 #100731	 #005072	 #100731
				Leerrohr-Situation und notwendiges Anschlussset mit dem Hersteller des WC-Elements abklären.	
Elektroanschluss	Duravit empfiehlt, für den Dusch-WC-Aufsatz eine separate Stromzuleitung zu verlegen.				

¹⁾ Beachten Sie vor dem Einbau die technische Dokumentation zu DuraSystem®. /²⁾ Die Glasoberfläche ist nicht mit den kleineren WC-Elementen mit 99 cm bzw. 84 cm kombinierbar.

Allgemeine Planungshinweise

Installationsort

Planen Sie vor der Installation die Anordnung im Detail und berücksichtigen Sie dabei die Bedingungen am Aufstellort.

ACHTUNG

Produkt- und Sachschäden

- > Das Produkt NICHT in einem übermäßig feuchten Raum installieren. Ausreichende Belüftung sicherstellen, um Kondensation in elektrischen Komponenten zu verhindern.

Gefrierendes Wasser

Wenn die Raumtemperatur zu niedrig ist, kann dies zu Schäden am Produkt führen.

- > Das Produkt NICHT in frostgefährdeten Räumen montieren. Die Raumtemperatur sollte minimal 4 °C (39 °F) betragen.

Funktionen

DuraSystem® Funktionen über das SensoWash® Starck f steuern

Zusätzliche Funktionen sind verfügbar, wenn der Starck f Dusch-WC-Aufsatz mit einem DuraSystem® Installationselement (#WD1003, #WD1004) und der elektronischen Betätigungsplatte A2 (#WD5003) kombiniert wird.

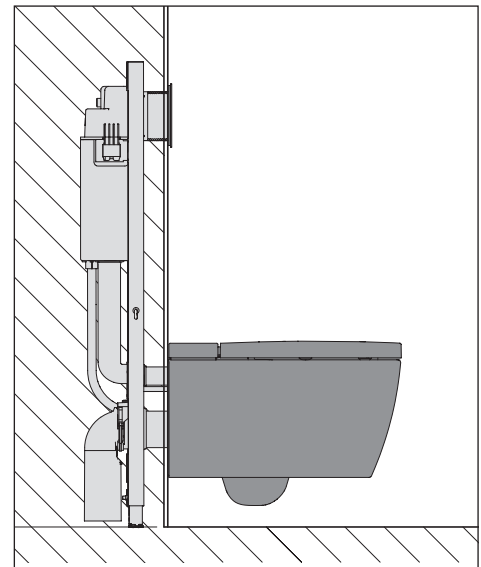
- > Schnittstellen-Set (#100729) installieren

Über die Schnittstelle lassen sich die Spülfunktionen der Installationselemente #WD1003 und #WD1004 per Starck f Fernbedienung/App steuern.

Die in Europa erhältliche Version von Starck f hat keine Geruchsabsaugung. Über die Schnittstelle lässt sich die Geruchsabsaugung im Installationselement #WD1004 per Starck f Fernbedienung/App steuern.

Installationsphasen

Installation von SensoWash® Starck f in Verbindung mit DuraSystem®:



	Installation im Rohbau	Finale Installation
Installationselement	●	-
Betätigungsplatte	-	●
Starck f (Keramik)	-	●
Starck f (Dusch-WC-Aufsatz)	-	●
Zubehör		
Vorinstallationsset (#005072)	●	-
Anschlussset (#100731)	-	●
Schnittstellen-Set (#100729)	●	-



Elektroinstallation



Leistungsschalter	$I_N = 16 \text{ A}$
RCD	$I_N = 30 \text{ mA}$
Schutzklasse	IP X4
Schutzart	I

Zielgruppe und Qualifikation

Die Elektroinstallation darf nur von ausgebildeten Elektroinstallateuren durchgeführt werden.

- > Installationsvorschriften örtlicher Versorgungsunternehmen sowie länderspezifische Normen uneingeschränkt einhalten.



GEFAHR

Lebensgefahr durch Stromschlag!

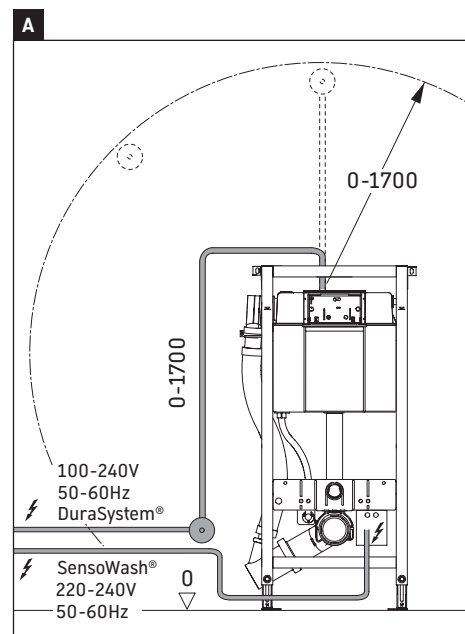
- > Vor der Installation elektrische Komponenten vom Stromnetz trennen.
- > Prüfen, ob alle Komponenten spannungsfrei sind.
- > Verhindern, dass die Stromzufuhr versehentlich zugeschaltet wird.
- > Sicherstellen, dass die Stromleitung unbeschädigt ist.

Vorinstallation/Planung allgemein

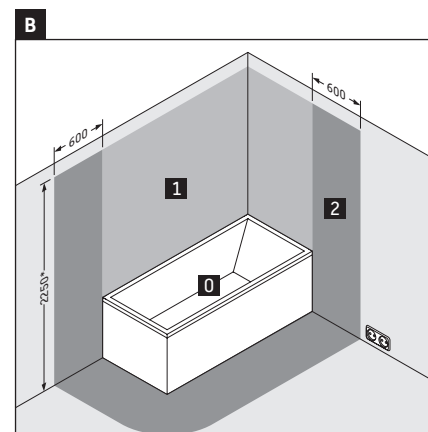
- > Festverlegte Zuleitung zur Stromversorgung mit eigenem Stromkreis legen:
 - > Lage des Elektroanschlusses beachten.
 - > Zuleitung min. 800 mm (31½ ") herauschauen lassen.
- > Leistungsschalter installieren.
- > Wenn das Gerät keinen eigenen Fehlerstromschutzschalter hat, muss es in einem Stromkreis installiert werden, in dem ein Fehlerstromschutzschalter vorhanden ist.
- > Geräte zur elektrischen Trennung müssen fest in der Verdrahtung installiert sein und den allgemeingültigen Vorschriften entsprechen. Zudem müssen sie eine allpolige Kontakttrennung aufweisen, die der Überspannungskategorie III entspricht.

SensoWash® Starck f in Verbindung mit DuraSystem®

- > Duravit empfiehlt die Verlegung einer zweiten separaten Stromzuleitung (Grafik A) in Verbindung mit
 - > DuraSystem® Installationselement #WD1002, #WD1003, #WD1004.
 - > DuraSystem® Zubehör Hygienespülung #WD6002 (optional)
- > Platzierung für Rohbaudose vorsehen:
 - > innerhalb 1700 mm (Grafik A)
 - > außerhalb der Schutzzonen 0-2 (Grafik B)



Schutzzonen nach DIN VDE 0100-701





Wasserinstallation



Kaltes Wasser	DN 15 (½ ")
Wasserdruck	0,07 – 0,75 MPa (10 – 109 psi)
Wasserhärte	max. 2,4 mmol/l (240 ppm)

Zielgruppe und Qualifikation

Der Wasseranschluss darf nur von ausgebildeten Sanitärinstallateuren vorgenommen werden.

- > Installationsvorschriften örtlicher Versorgungsunternehmen sowie länderspezifische Normen uneingeschränkt einhalten.

Wasseranschluss – SensoWash®

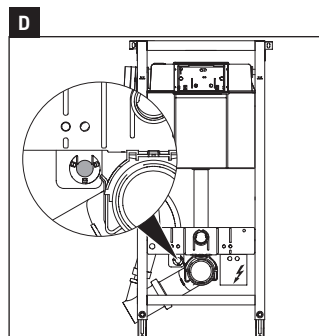
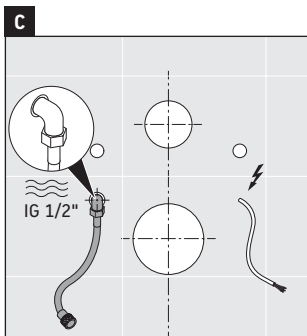


GEFAHR

Gesundheitsgefahr und möglicher Produktschaden

- > Dusch-WC mit kaltem Trinkwasser aus der Hauptwasserleitung versorgen.
- > Kein Abwasser, Grauwasser, Brauchwasser, Meerwasser oder anderes, nicht oder nur mäßig aufbereitetes Wasser anschließen.

Der Wasseranschluss des SensoWash® Dusch-WC kann über einen Festanschluss (Grafik C) oder über das Leerrohr in den Spülkasten (Grafik D) erfolgen.



Entkalkung

ACHTUNG

Funktionseinschränkung oder Produktschäden durch Verkalkung

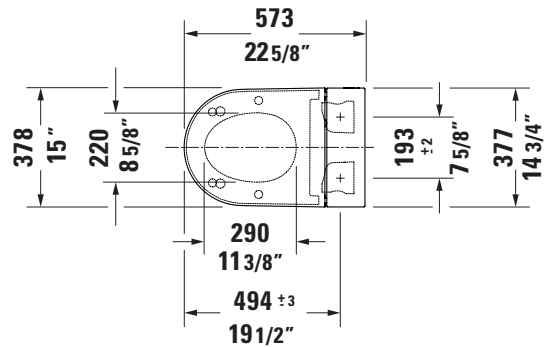
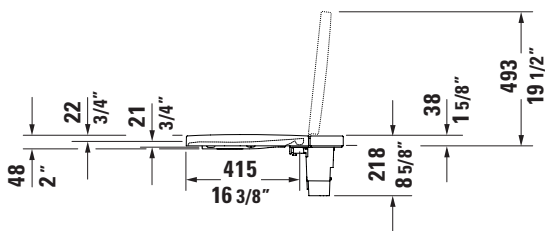
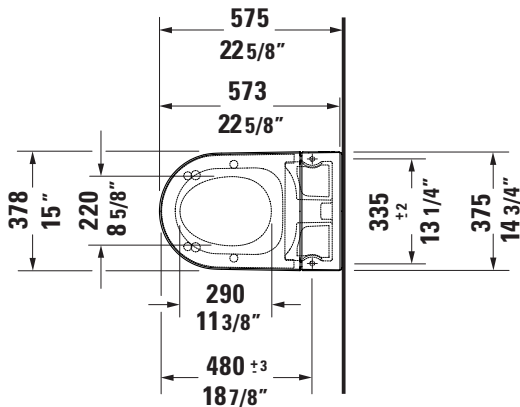
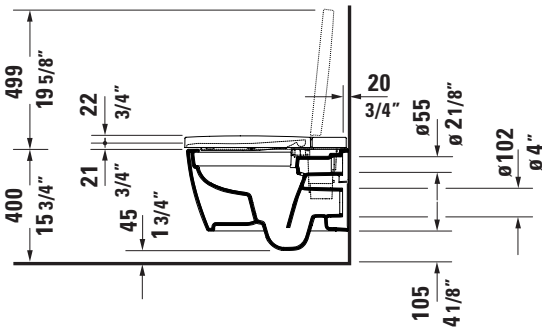
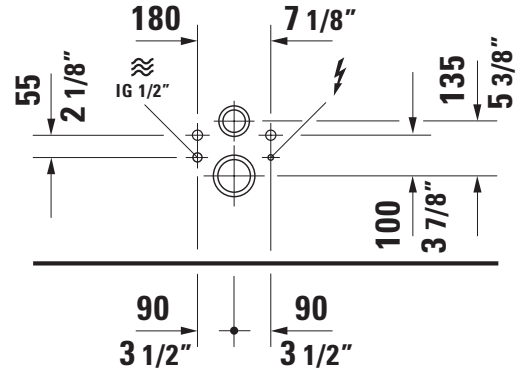
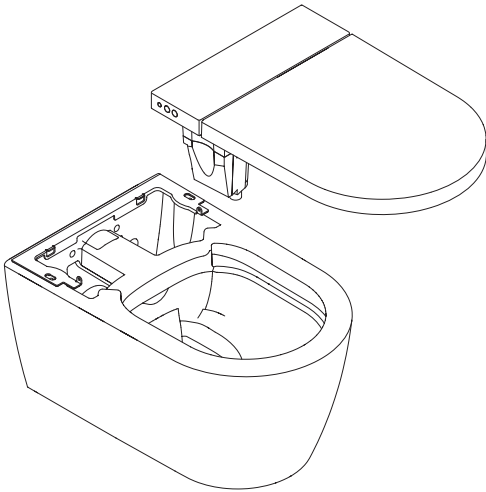
In Regionen mit hartem Wasser kann es zu Kalkbildung kommen, die die Leistung des Produkts

- > Überprüfen Sie die Wasserqualität in Ihrer Region. Bei einer Wasserhärte von ≥ 14 °dH (2,5 mmol/l) empfiehlt Duravit die Installation einer Wasserenthärtungsanlage.
- > Entkalken Sie das Produkt regelmäßig.
- > Nur originale oder von Duravit freigegebene Entkalkungsmittel verwenden.
- > Bei Produkten ohne integrierte Entkalkungsfunktion wenden Sie sich an die Hotline des Duravit Kundendiensts.

Wasserhärte		Entkalkungszyklus
weich	< 8,4 °dH (1,5 mmol/l)	halbjährlich
mittel	8,4 – 14 °dH (1,5 – 2,5 mmol/l)	halbjährlich
hart	> 14 °dH (2,5 mmol/l)	vierteljährlich

SensoWash® Datenblätter

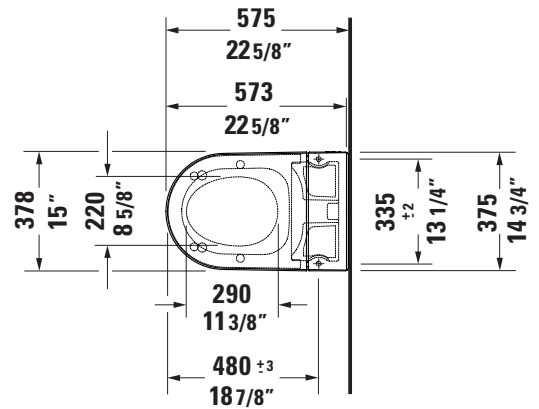
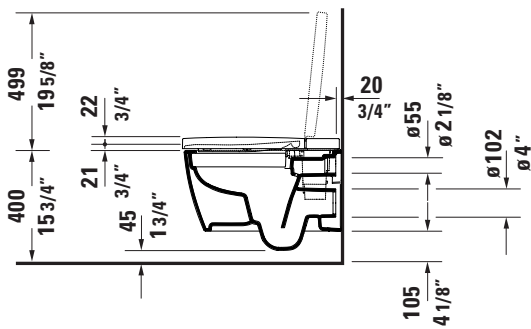
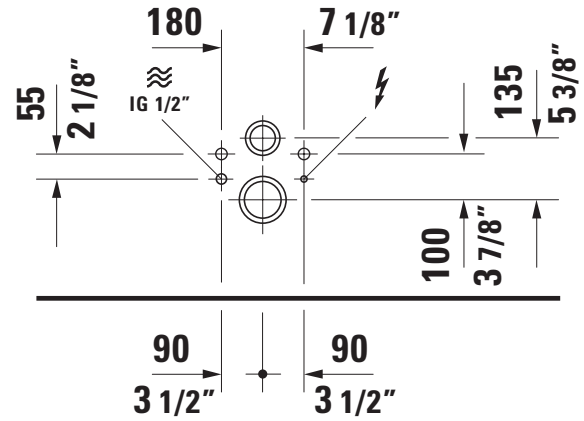
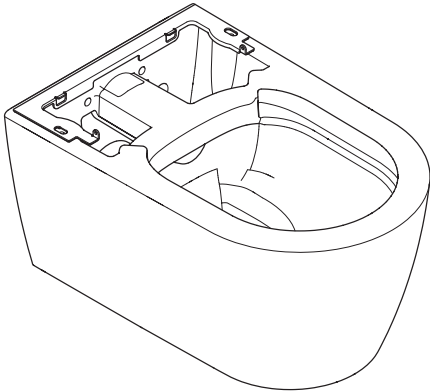
SensoWash® Starck f, Compact Dusch-WC (EU)



Technische Daten

	Nettogewicht kg	Versandgewicht kg	Versandmaß cm h x t x b	Best.-Nr.
Starck f Plus (EU)	32,5	35,4	700 x 640 x 450	650000 01 2 00 4320
Starck f Lite (EU)	32,5	35,4	700 x 640 x 450	650001 01 2 00 4310

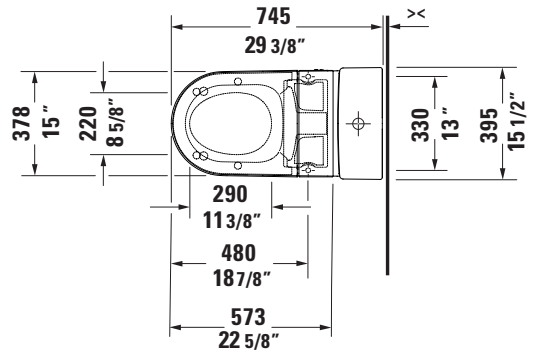
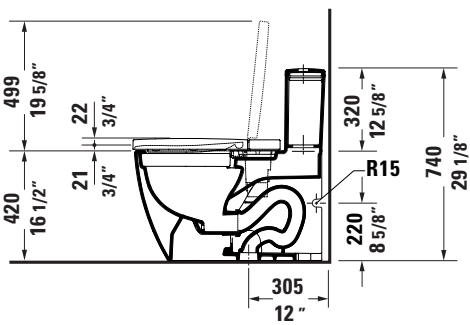
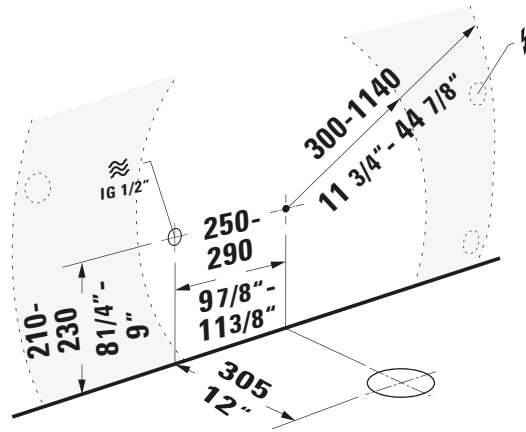
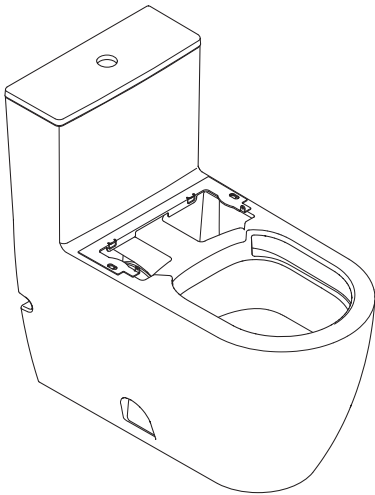
SensoWash® Starck f, wandhängende Keramik (CN, RE, TW, US)



Technische Daten

	Nettogewicht kg	Versandgewicht kg	Versandmaß cm h x t x b	Best.-Nr.
Starck f, wandhängend (RE_TW_CN)	25	27,1	410 x 620 x 430	251009 20 00
Starck f, wandhängend (US)	25	27,1	410 x 620 x 430	251009 20 92

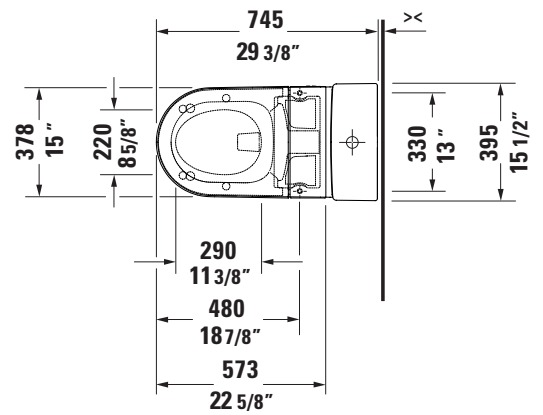
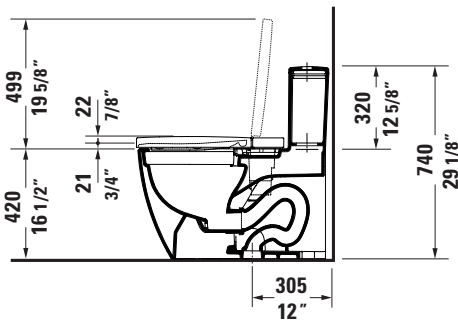
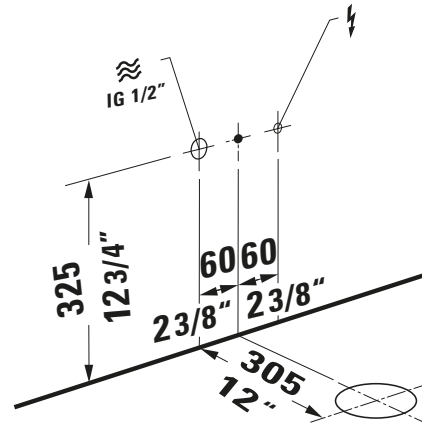
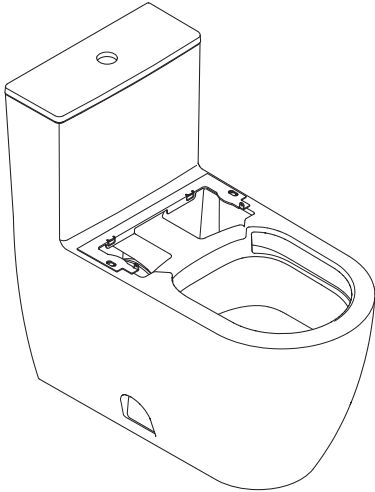
SensoWash® Starck f, One-piece Keramik (sichtbarer Anschluss) (CN, RE, TW, US)



Technische Daten

	Nettogewicht kg	Versandgewicht kg	Versandmaß cm h x t x b	Best.-Nr.
Starck f, One-piece (RE_TW_CN)	56,5	60	870 x 980 x 420	218901 20 05
Starck f, One-piece (US)	56,5	60	870 x 980 x 420	218901 20 U2

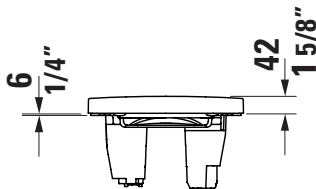
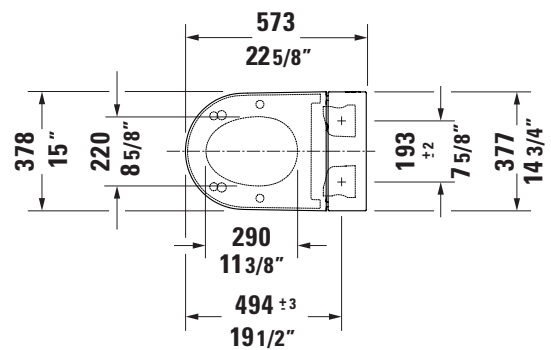
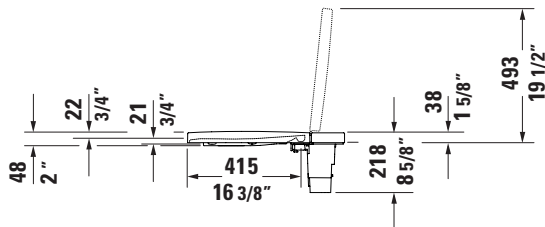
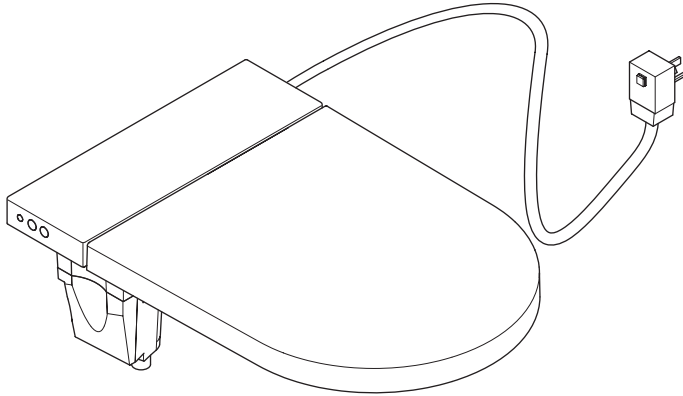
SensoWash® Starck f, One-piece Keramik (verdeckter Anschluss) (RE,TW,CN)



Technische Daten

	Nettogewicht kg	Versandgewicht kg	Versandmaß cm h x t x b	Best.-Nr.
Starck f, One-piece (RE_TW_CN)	56,5	60	870 x 980 x 420	219001 20 05

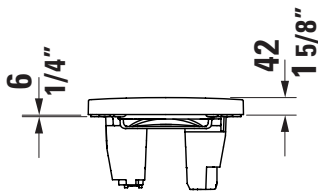
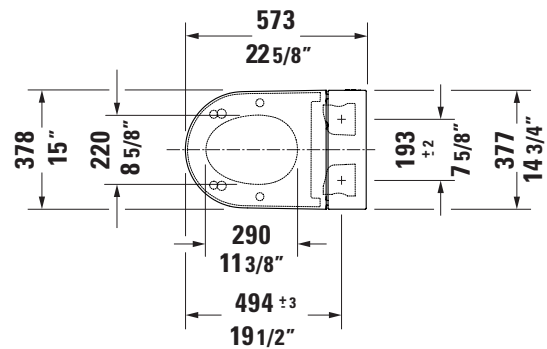
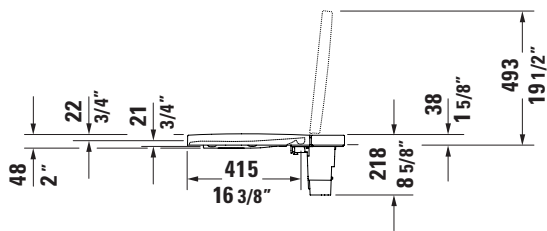
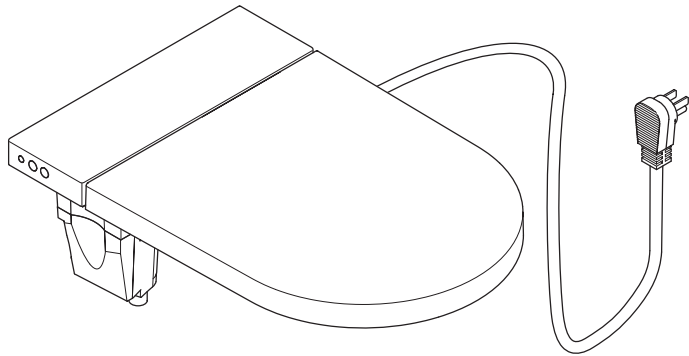
SensoWash® Starck f, Dusch-WC-Aufsatz (CN)



Technische Daten

	Nettogewicht kg	Versandgewicht kg	Versandmaß cm h x t x b	Best.-Nr.
Starck f Plus (CN)	5,25	10,2	300 x 612 x 415	612000 01 2 01 2320
Starck f Lite (CN)	5,25	10,2	300 x 612 x 415	612001 01 2 01 2310

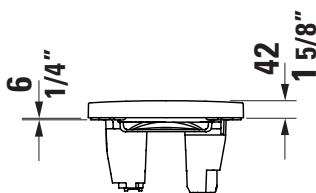
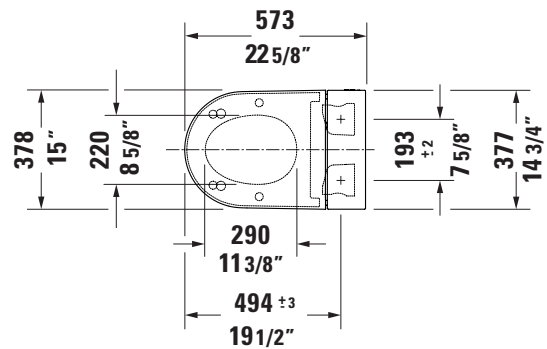
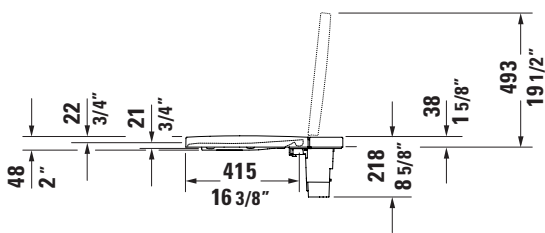
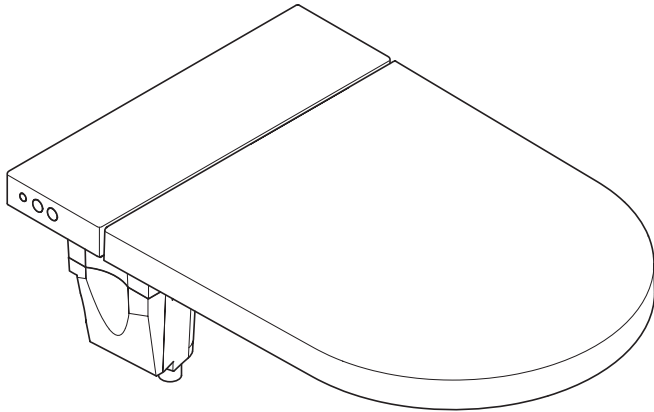
SensoWash® Starck f, Dusch-WC-Aufsatz (US)



Technische Daten

	Nettogewicht kg	Versandgewicht kg	Versandmaß cm h x t x b	Best.-Nr.
Starck f Plus (US)	6,2	12	300 x 612 x 415	612000 01 1 04 1320
Starck f Lite (US)	5,25	10,2	300 x 612 x 415	612001 01 1 04 1310

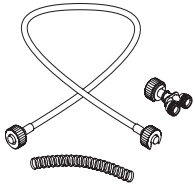
SensoWash® Starck f, Dusch-WC-Aufsatz (CN, RE, TW)



Technische Daten

	Nettogewicht kg	Versandgewicht kg	Versandmaß cm h x t x b	Best.-Nr.
Starck f Plus (CN)	5,25	10,2	300 x 612 x 415	612000 01 2 00 2320
Starck f Lite (CN)	5,25	10,2	300 x 612 x 415	612001 01 2 00 2310
Starck f Plus (RE)	6,2	12	300 x 612 x 415	612000 01 2 00 0320
Starck f Lite (RE)	5,25	10,2	300 x 612 x 415	612001 01 2 00 0310
Starck f Plus (TW)	5,25	10,2	300 x 612 x 415	612000 01 1 00 1321
Starck f Lite (TW)	5,25	10,2	300 x 612 x 415	612001 01 1 00 1311

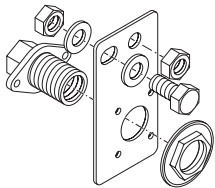
SensoWash® Zubehör, Anschlussset



Technische Daten

Nettogewicht kg	Versandgewicht kg	Versandmaß cm h x t x b	Best.-Nr.
0,45	0,5	22 x 26 x 4	100731 00 00

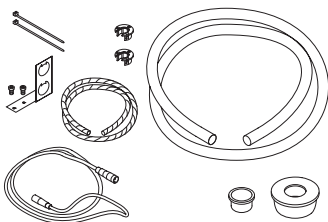
SensoWash® Zubehör, Vorinstallationsset



Technische Daten

Nettogewicht kg	Versandgewicht kg	Versandmaß cm h x t x b	Best.-Nr.
0,4	0,43	14 x 10 x 5	00 5072 00 00

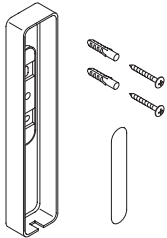
SensoWash® Zubehör, Schnittstellen-Set



Technische Daten

Nettogewicht kg	Versandgewicht kg	Versandmaß cm h x t x b	Best.-Nr.
0,19	0,19	28,5 x 30 x 2,3	100729 00 00

SensoWash® Zubehör, Wandhalterung



Technische Daten

	Nettogewicht kg	Versandgewicht kg	Versandmaß cm h x t x b	Best.-Nr.
	0,043	0,143	26 x 2 x 5	100724 00 00

SensoWash® Zubehör, Einbauset für One-piece toilets und Two-piece toilets

Technische Daten

	Nettogewicht kg	Versandgewicht kg	Versandmaß cm h x t x b	Best.-Nr.
	0,7	0,8	19 x 13 x 19	001416 00 0 0
	0,7	0,8	19 x 13 x 19	001417 00 00

SensoWash® Zubehör, Schallschutzset für Wand-WCs

Technische Daten

	Nettogewicht kg	Versandgewicht kg	Versandmaß cm h x t x b	Best.-Nr.
	0,3	0,31	52 x 1 x 38	005064 00 00

DURAVIT AG
P.O. Box 240
Werderstr. 36
78132 Hornberg
Germany
Phone +49 78 33 70 0
Fax +49 78 33 70 289
info@duravit.com
www.duravit.com

