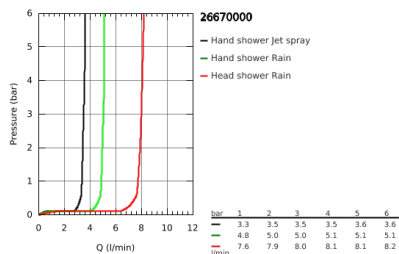
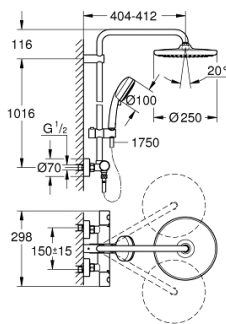


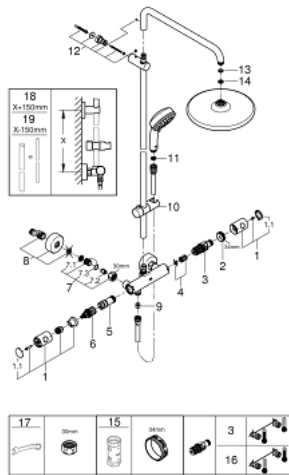
26 670 000 TEMPESTA COSMOPOLITAN SYSTEM DUSCHSYSTEM MIT THERMOSTATBATTERIE FÜR DIE WANDMONTAGE



PRODUKTBESCHREIBUNG

- bestehend aus:
 - **horizontal schwenkbarer 390 mm Duscharm**
 - Aufputz-Thermostat mit Aquadimmer Funktion
 - ermöglicht den Wechsel zwischen:
 - **Kopfbrause Tempesta 250 (26 666)**
 - **GROHE EcoJoy 9,5 l/min Durchflusskonstanthalter**
 - **Handbrause Tempesta C 100 (27 571)**
- Strahlart:
 - Brausestrahl Rain
 - Kopfbrause mit weißer Rückseite
 - mit Kugelgelenk
 - Drehwinkel $\pm 10^\circ$
- **GROHE EcoJoy 9,5 l/min Durchflusskonstanthalter**
- **Handbrause Tempesta C 100 (27 571)**
- 2 Strahlarten:
 - Rain, Jet
- **GROHE EcoJoy 5,7 l/min. Durchflusskonstanthalter**
- in der Höhe verstellbar mittels Gleitelement
- Rotaflex Brauseschlauch, 1.750 mm 1/2" x 1/2" (28 410)
- GROHE EcoJoy Wasserspar-Technologie
- **GROHE TurboStat** Kompaktkartusche mit Dehnstoff-Thermoelement
- GROHE SafeStop Sicherheitssperre bei 38°C
- GROHE SafeStop Plus optional einsetzbarer Temperaturendanschlag bei 43°C
- GROHE DreamSpray perfektes Strahlbild
- GROHE StarLight Oberfläche
- SpeedClean Antikalk-System
- Twistfree gegen Verdrehen des Brauseschlauchs
- **für Durchlauferhitzer ab 18 kW/h geeignet**
- Mindestdurchfluss 7 l/min
- optionales Zubehör: GROHE EasyReach Ablage (26 362)
- **Professional Edition**

26 670 000 TEMPESTA COSMOPOLITAN SYSTEM DUSCHSYSTEM MIT THERMOSTATBATTERIE FÜR DIE WANDMONTAGE



ERSATZTEILE

- 1: Metallgriff DN 15 (Bestell-Nr. 47984000)
 - 1.1: Abdeckkappe (Bestell-Nr. 6458500M)
 - 2: Befestigungsring (Bestell-Nr. 47743000)
 - 3: Thermostat-Kompaktkartusche 1/2" (Bestell-Nr. 47439000)
 - 4: Schalldämpfer (Bestell-Nr. 47398000)
 - 5: Wasserführung (Bestell-Nr. 47751000)
 - 6: Aquadimmer (Bestell-Nr. 12433000)
 - 7: Rückflussverhinderer (Bestell-Nr. 47189000)
 - 7.1: Schmutzfangsieb (Bestell-Nr. 0726400M)
 - 7.2: Rückflussverhinderer (Bestell-Nr. 08565000)
 - 7.3: O-Ring Ø17 x Ø2 (Bestell-Nr. 0305500M)
 - 8: S-Anschluss (Bestell-Nr. 12662000)
 - 9: Rückflussverhinderer (Bestell-Nr. 08565000)
 - 10: Gleitelement (Bestell-Nr. 12140000)
 - 11: Sieb (Bestell-Nr. 0700200M)
 - 12: Brausestangenhalter (Bestell-Nr. 48423000)
 - 13: Dichtung Ø18,5 x Ø12 x 2 (Bestell-Nr. 0138900M)
 - 14: Sieb (Bestell-Nr. 48007000)
 - 15: Steckschlüssel (Bestell-Nr. 19332000)*
 - 16: GROHE TurboStat Kartusche 1/2" (Bestell-Nr. 47175000)*
 - 17: Spezialschlüssel (Bestell-Nr. 19377000)*
 - 18: Ersatzrohr für Duschsysteme (Bestell-Nr. 48053000)*
 - 19: Ersatzrohr für Duschsysteme (Bestell-Nr. 48054000)*
- *Sonderzubehör